

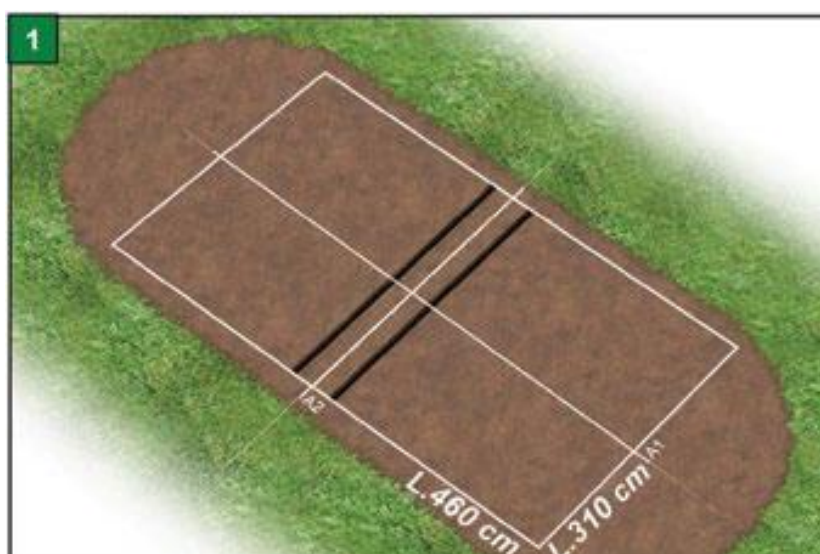
BASEINO OCTO+ 460, 540, 640 IR 840 MODELIO, AIKŠTELĖS PARUOŠIMAS IR MEDINIO KARKASO SURINKIMAS + LENTJUOSTES MONTAVIMAS + PATIESALO MONTAVIMAS

Atlikite aikštelės nužymėjimą po baseinu, pašalinkite augalus, žolę ir kitus pašalinius dalykus.

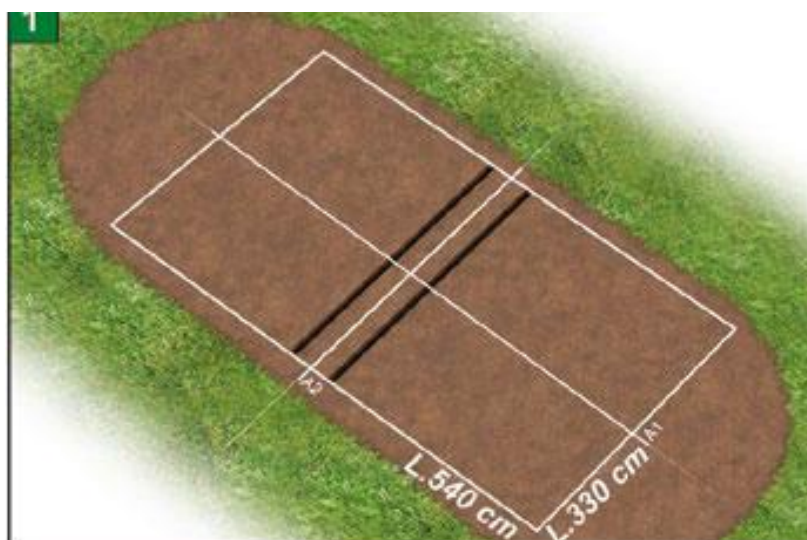
Tada išlyginkite aikštelę, kad būtų plokščia, kastuvo, grėblio ar kirtiklio pagalba (jeigu prireiks). Būtinai pašalinkite visus iškilumus ir nelygumus, kurie gali pažeisti baseino patiesalą ir, kas blogiausia, dangą.

Įsitinkinkite, kad atraminis paviršius yra plokščias ir idealiai išlygintas.

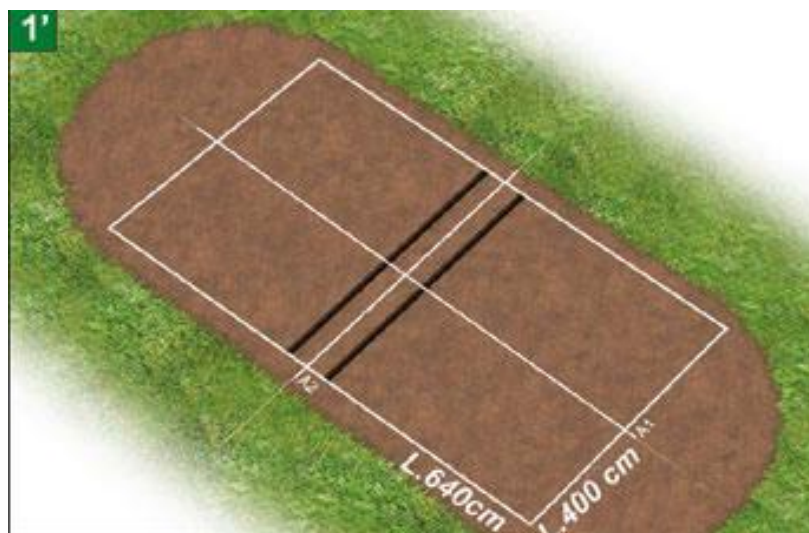
Parengę aikštelę, virvės pagalba pažymėkite išilginę jūsų baseino ašį (A1), po to skersinę ašį (A2), statmenai ašiai (A1).



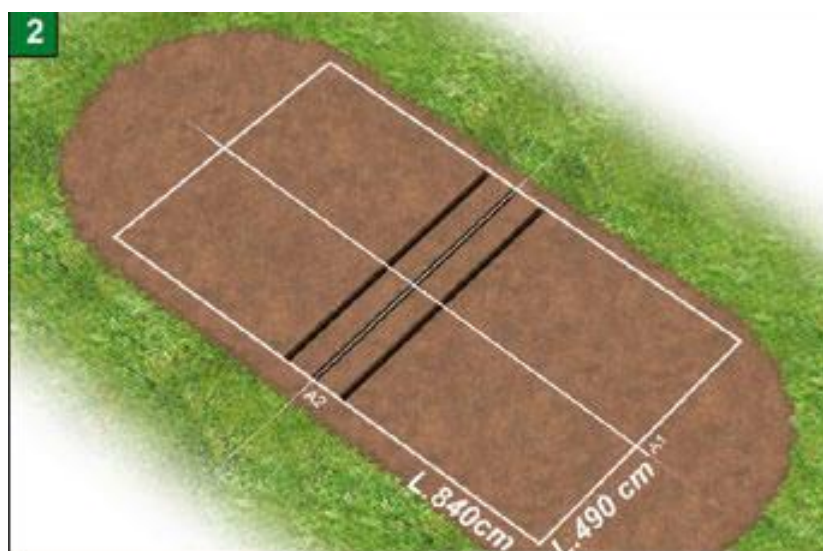
Pagrindas baseinui OCTO+ 460 x 338 cm



Pagrindas baseinui OCTO+ 540 x 330 cm



Pagrindas baseinui OCTO+ 640 x 400 cm



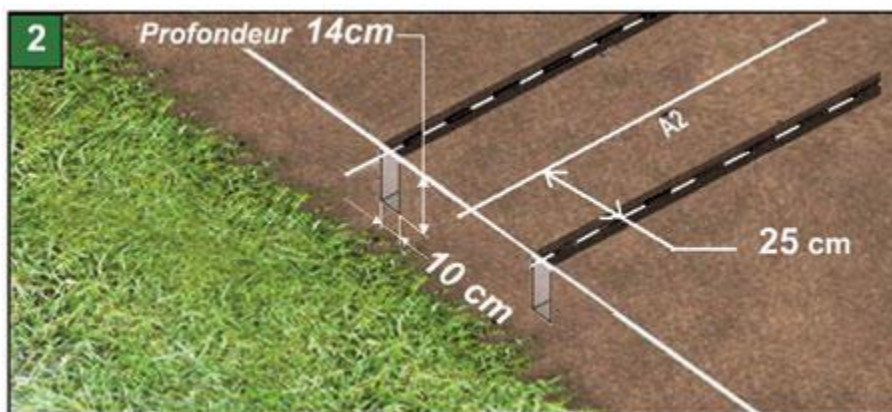
Pagrindas baseinui OCTO+ 840 x 490 cm

Baseino konstrukcijos surinkimas vyksta dviem etapais:

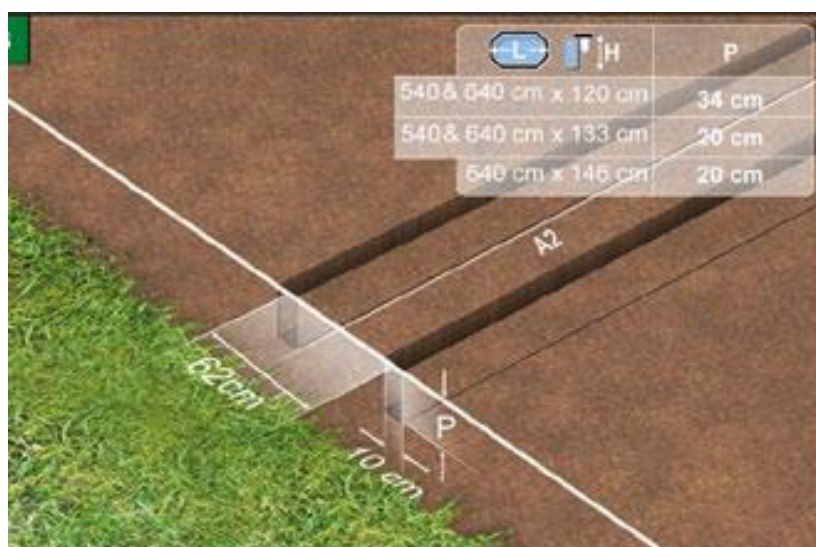
- **1 etapas:** grunto iškasimas ir rėmų, skirtų skersinių sienų sustiprinimui, montavimas. Atraminis rėmas susideda iš skersinės sijos, statramsčių ir metalinių plokščių, sujungiamų varžtais.
- **2 etapas:** medinio karkaso surinkimas ir papildomų elementų (danga, karnizas ir t.t.) tvirtinimas.

Medinį karkasą rekomenduojama surinkinėti dviem žmonėms.

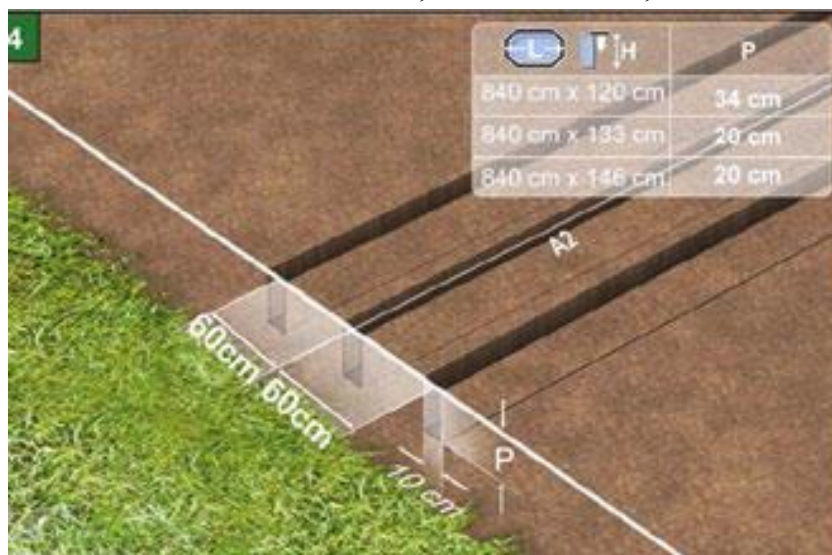
Prieš pradėdami surinkinėti baseiną, susipažinkite su detalių sąrašu, kuris įdėtas į komplektą „Hidroizoliacija“ ir su erdviu baseino karkaso modeliu.



Baseino modelis: Octo+ 460

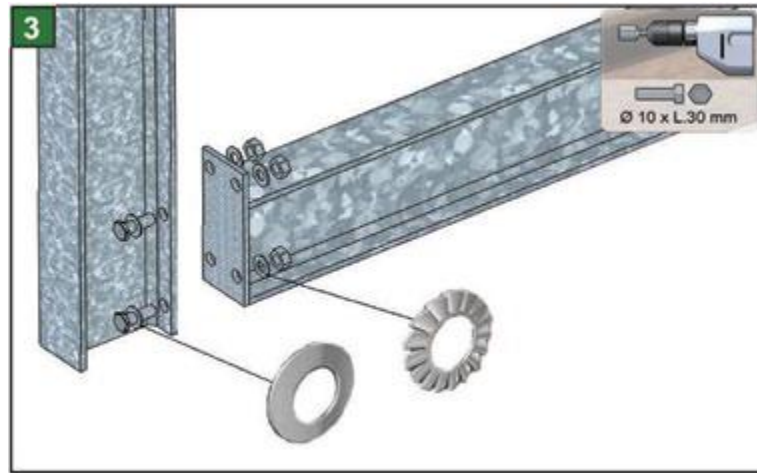
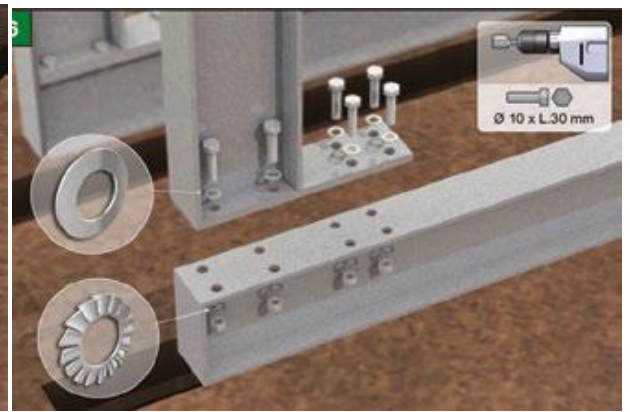
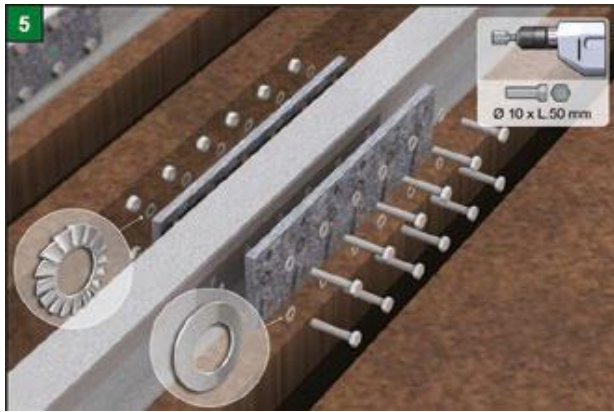


Baseino modeliai: Octo+ 540 ir 640, Aukštis: 120 cm, 133 cm ir 146 cm.

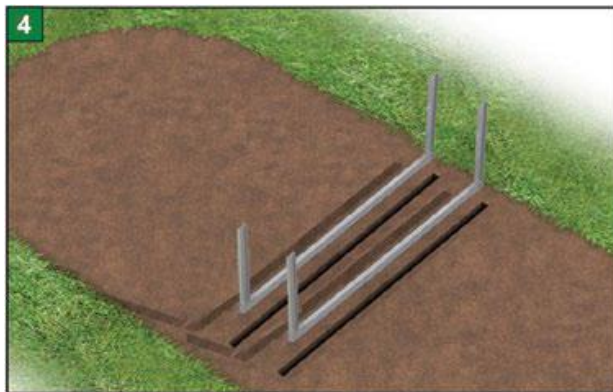


Baseino modelis: Octo+ 840, Aukštis: 120 cm, 133 cm ir 146 cm.

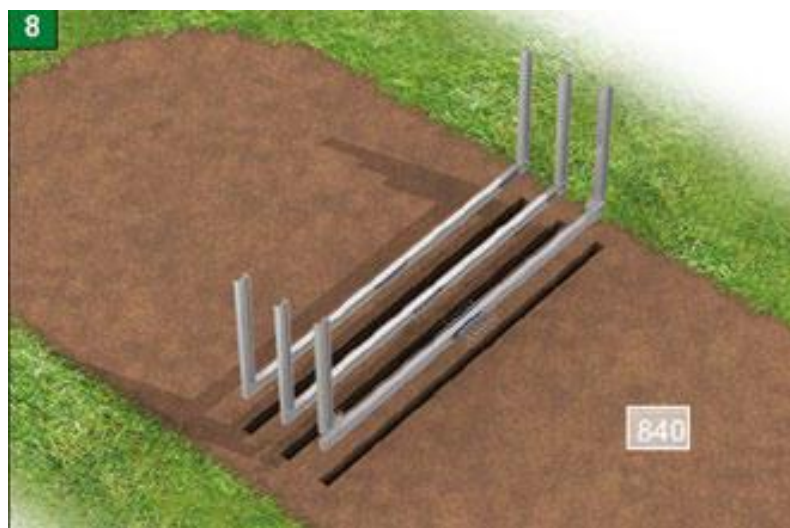
Pirmiausia reikia iškasti negilias vageles, kad į jas įstatyti atraminius rėmus. Šios vagelės turi būti lygiagrečios viena kitai ir ašiai A2. Vagelių kiekis priklauso nuo baseino modelio – žr. paveikslėlį, kuris atitinka jūsų baseino modelį. Vagelės turi būti lygios, jų dydis turi būti toks, kad atraminis rėmas galėtų laikytis vertikaloje padėtyje.



Sudėkite atraminio rėmo detales šalia vagelės ir surinkite jas (naudojant komplekte esantį rinkinį).



Baseino modelis: Octo+ 460, 540 ir 640.



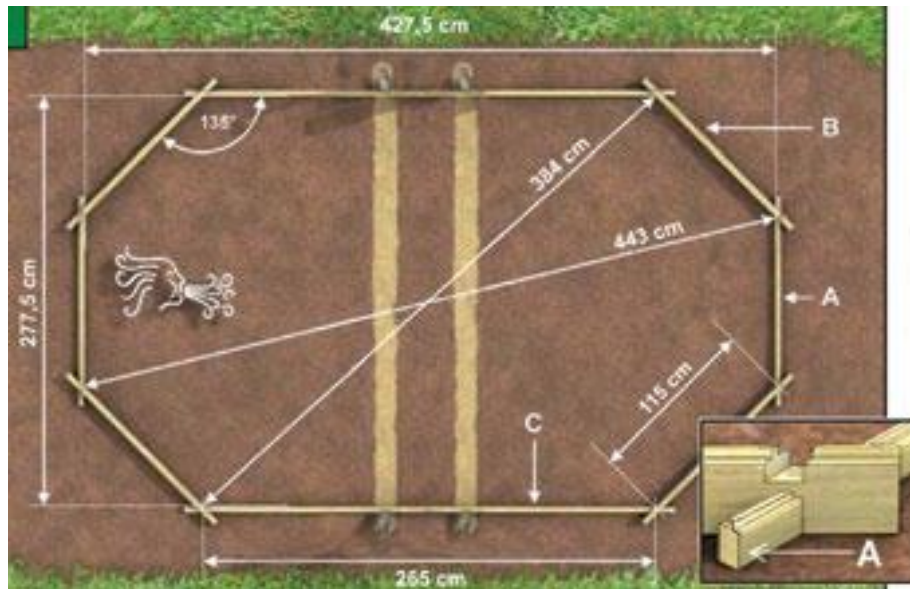
Baseino modelis: Octo+ 840.

Surinktus atraminius rėmus įstatykite į vageles ir, jei reikia, užfiksuokite juos sutrypdami / sutrombuodami smėlį. Įsitikinkite, kad atraminiai rėmai stovėtų tiksliai horizontaliai, vertikaliai, lygiagrečiai vienas kitam ir baseino ašiai. Užpilkite vageles šlapiu smėliu ir sutrypkite jį.

Svarbu: Įsitikinkite kad, atraminiai rėmai įgilinti reikiamu atstumu.

Patarimai ir rekomendacijos:

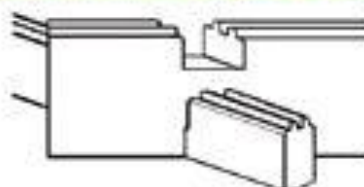
- Prieš pradėdami surinkinėti baseino konstrukciją, atsirūšiuokite skirtingus lentų tipus pagal erdvinę schemą.
- Galutinai nustatykite baseino kryptį – pageidautina, kad skimeriai žiūrėtų į vyraujančio vėjo pusę. Skimeriai įrengiami sienoje, kuri pradėdama montuoti nuo „A“ tipo lentos.
- Montuodami baseino sienas, tikrinkite, kad kiekviena lenta pilnai įeitų į sujungimą, ir tik po to pereikite prie kitos lentos.
- Kad ištaisyti galimą nedidelį lentų sulinkimą, gali prireikti plaktuko ir veržtuvo. Nemuškite tiesiai per medieną, naudokite apsauginę tarpinę (yra komplekte).
- Montavimo metu reguliariai tikrinkite, kad sienos būtų tiesios, o visų 4 įstrižainių ilgis būtų vienodas.
- Kad būtų išvengta traumų ir nebūtų apgadinta danga, nepamirškite pašalinti bet kokius medienos gabaliukus ir drožles renkant baseiną ir po surinkimo.
- Jei jūs ketinate įsirengti baseino priešsrovę, reiks sumontuoti 2 lentas, specialiai skirtas šios įrangos montavimui.



Baseino modelis: Octo+ 460.

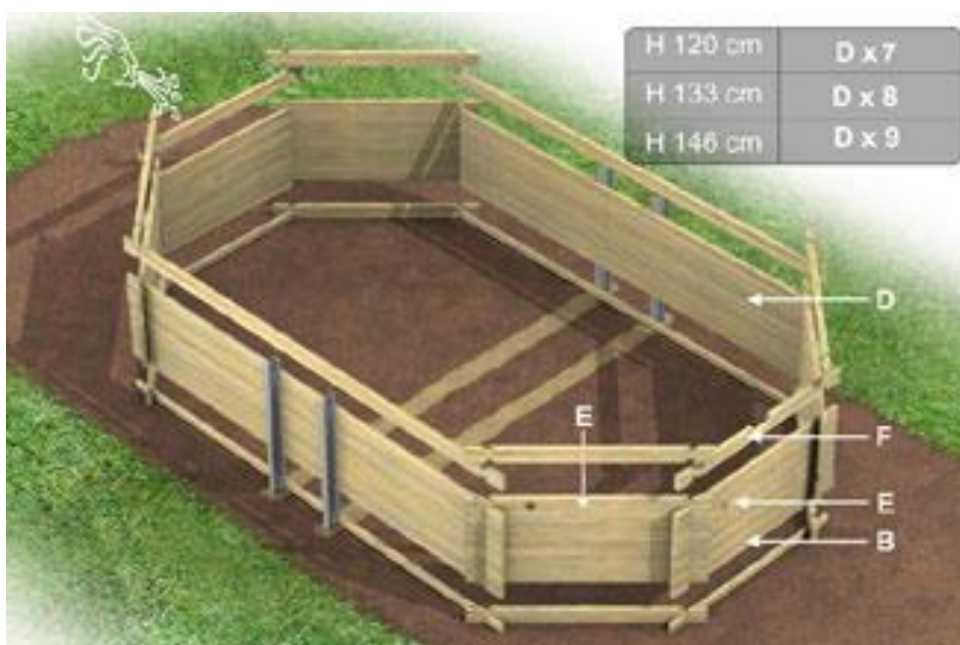


Baseino modelis: Octo+ 540 ir 640.

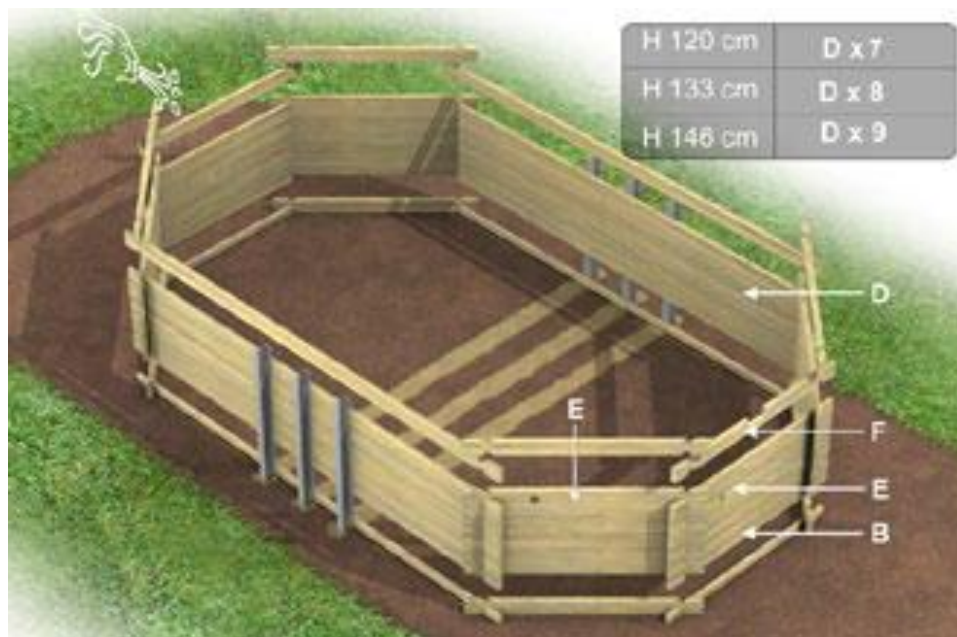


Baseino modelis: Octo+ 840.

Sujunkite 2 pusines lentas (tipas A) su dviem sienos lentomis, kaip parodyta pav. viršuje. Pusė, kuri yra su dviguba briauna, turi žiūrėti į viršų (žr. pav. žemiau).



Baseino modelis: Octo+ 460, 540 ir 640, Aukštis: 120 cm, 133 cm ir 146 cm.

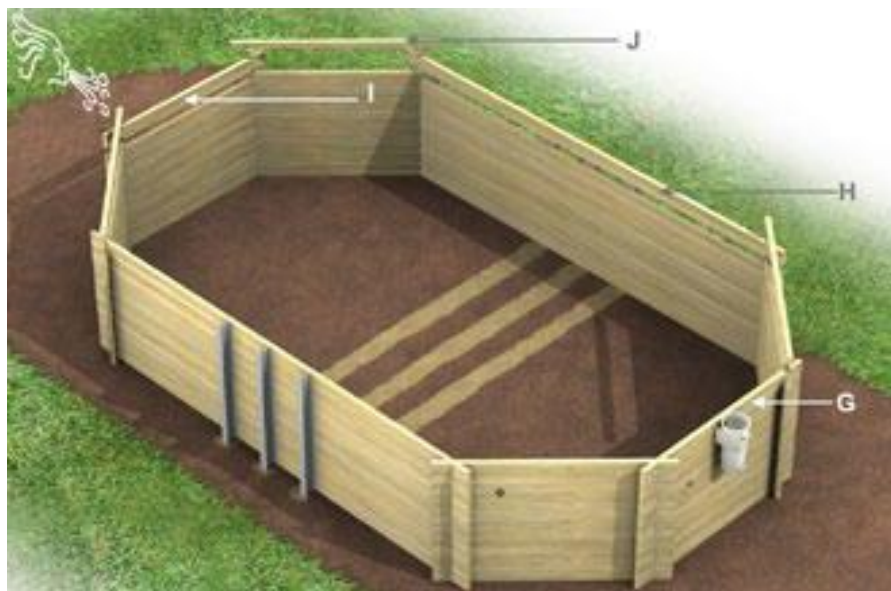


Baseino modelis: Octo+ 840, Aukštis: 120 cm, 133 cm ir 146 cm.

Sumontuokite likusias lentas – „B“ tipo lentas ant trumpesnių sienų, ir „D“ tipo lentas ant ilgesnių sienų. Nepamirškite teisingai sumontuoti lentas su angomis (tipas E), prie kurių bus tvirtinami grįžtamasis purkštukas ir jungtis „siurbliui“, taip pat apatinę lentą skimeriui (tipas F) ir, jei reikia, 2 lentas iš komplekto priešrovei (pasirinktinai). Lenta, prie kurios bus tvirtinamas grįžtamasis purkštukas (tipas E), turi būti virš 4 „B“ tipo lentų + 1 „A“ tipo lentos. „F“ tipo lenta turi būti virš lentos, skirtos grįžtamajam purkštukui (žr. pav. viršuje) paskutinėje šio montavimo žingsnio eilėje. „E“ tipo lenta, skirta jungties „siurbliui“ tvirtinimui, turi būti toje pačioje eilėje, kaip ir apatinė lenta skimeriui (tipas F).



Baseino modelis: Octo+ 460, 540 ir 640.



Baseino modelis: Octo+ 840.

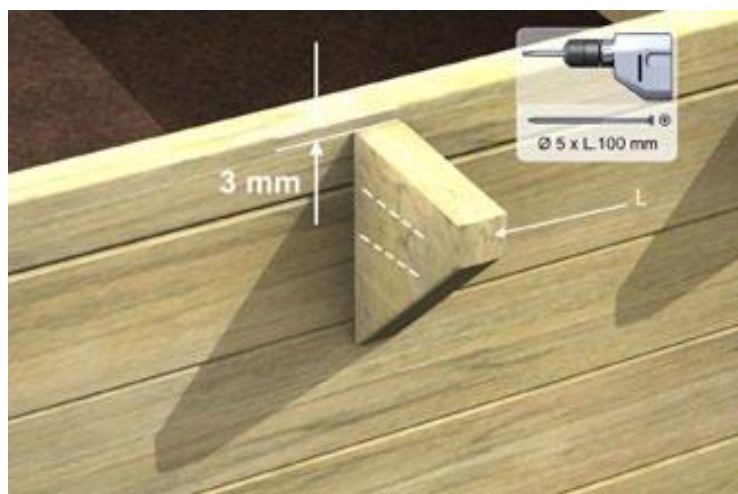
Šiame surinkimo žingsnyje įstatykite skimerį į lentą su jam skirta išpjova (tipas F). Uždėkite viršutinę lentą skimeriui (tipas G) virš apatinės lentos skimeriui (tipas F) ir toliau sumontuokite ratu 2 „H“ tipo lentas, 1 „I“ tipo lentą ir 4 pusines „J“ tipo lentas, kaip parodyta pav..



Pritvirtinkite po dekoratyvinę lentą (tipas K) prie kiekvienos sienos galo 4 varžtų pagalba (dydis 3,1 x 75 mm iš nerūdijančio plieno, įpakavimas L), įstatant juos į skylutes, iš anksto išgręžtas per vidurį vienodais atstumais.



Būdami karkaso išorėje, pritvirtinkite atraminių rėmų metalinius stovus (per iš anksto išgręžtas skylutes) prie medinių sienų sraigtais 6 x 40 mm (iš įpakavimo C). Stovai turi būti griežtai vertikaliaje padėtyje. Uždenkite kiekvieną kiekvieno stovo pusę dekoratyviniu profiliu (tipas Q), susukite profilius 3 sraigtais 5 x 70 mm (iš įpakavimo C), kaip parodyta pav..



Mediniai laikikliai dirba kaip atrama borteliui, kuris montuojamas vėliau, kai baseinas pripildomas. Išgręžkite sienoje iš baseino vidinės pusės skylę ir prisukite medinius laikiklius (tipas „I“) 2 sraigtais (5 x 100 mm iš įpakavimo „I“) 3 mm žemiau karkaso rėmo viršaus. Pašalinkite visas drožles, susidariusias gręžimo metu. Patikrinkite kiekvieno laikiklio vertikalumą.



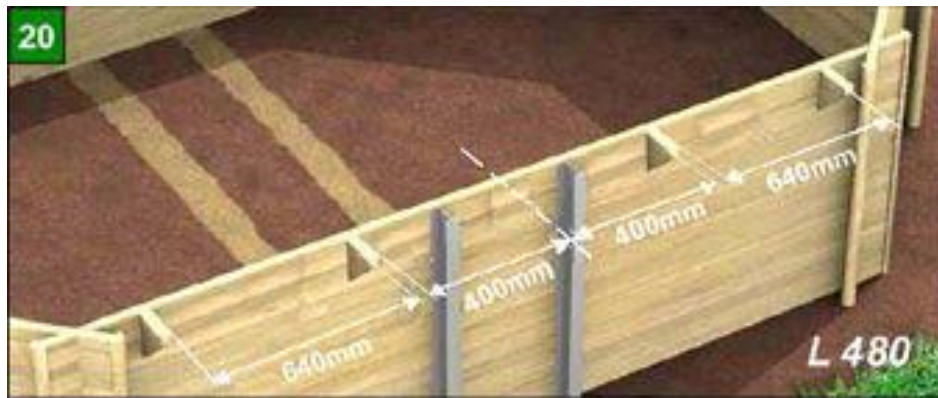
Baseino modelis: Octo+ 460 ir 540 (D2 – 60 cm)

Octo+ 540 cm baseinų trumposiose sienose turi būti 2 laikikliai borteliui.

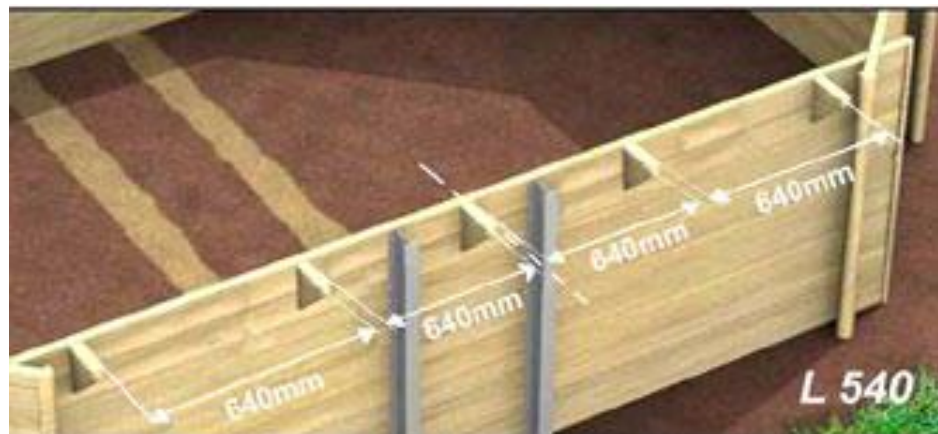


Baseino modelis: Octo+ 640 ir 840 (D2 – 640 (40 cm), 840 – (58 cm))

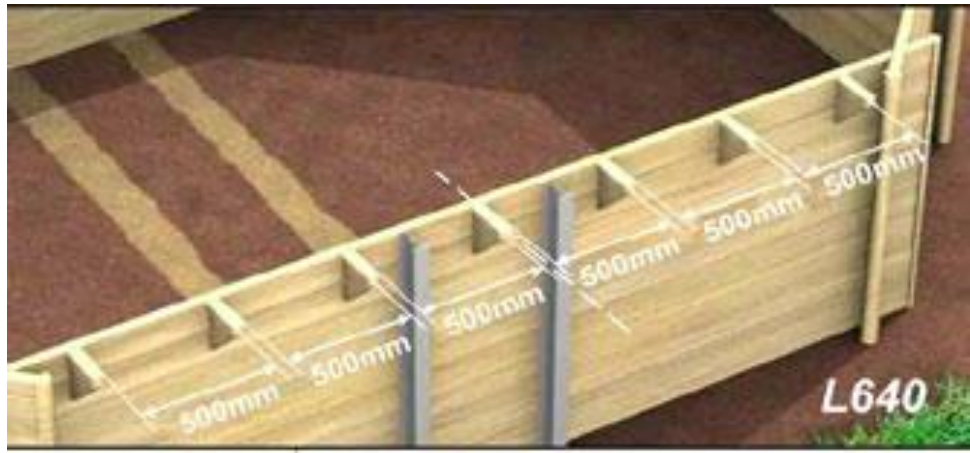
Octo+ 640 ir 840 cm baseinų trumposiose sienose turi būti 3 laikikliai borteliui, išskyrus sienas su skimeriu, kuriose turi būti 2 laikikliai borteliui.



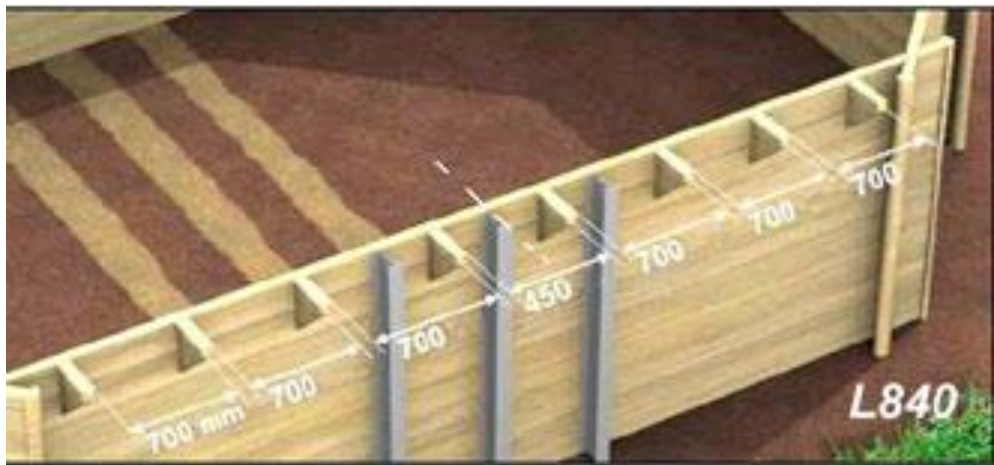
Baseino modelis: Octo+ 460 (2 x 640 mm ir 2 x 400 mm)



Baseino modelis: Octo+ 540 (4 x 640 mm)



Baseino modelis: Octo+ 640 (6 x 500 mm)

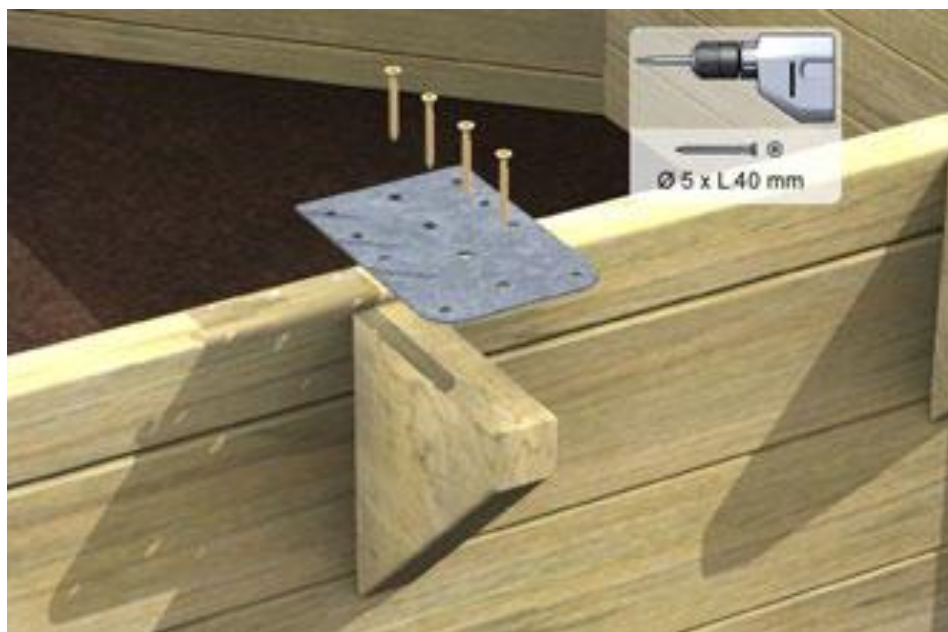


Baseino modelis: Octo+ 840 (6 x 700 mm ir 1 x 450 mm)



Baseino modelis: Octo+ 460 = 600 mm
 Baseino modelis: Octo+ 540 = 600 mm
 Baseino modelis: Octo+ 640 ir 840 = 750 mm

Ant sienos su skimeriu pritvirtinkite po 1 laikiklį iš kiekvienos skimerio pusės, vienodu atstumu nuo skimerio ašies, kaip parodyta pav.



Pritvirtinkite prie kiekvieno bortelio laikiklio tvirtinimo plokštę (iš komplekto bortelio laikikliams). Plokštės viršus turi būti lygiai su sienos rėmo viršum (Sraigtai 5 x 40 mm).

SVARBU!

Prieš montuojant dangos tvirtinimo lentjuostę, būtina patikrinti ar tinkamai ir taisyklingai surinktas karkasas.

- Gulsčiuuku patikrinkite karkaso horizontalumą aplink visą baseiną.
- Patikrinkite 4 įstrižainių ilgį – turi būti vienodas.
- Ištaisykite visus netikslumus.

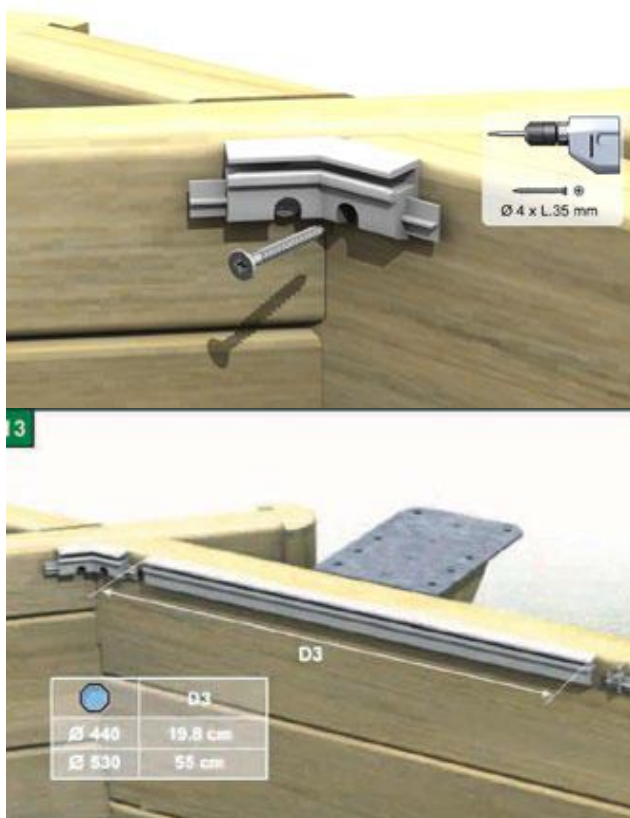
Rekomendacijos:

- Lentjuostė, skirta dangos tvirtinimui, turi būti montuojama lygiai su karkaso rėmo viršum.
- Įrenkite kampines jungtis tarp kiekvienos lentjuostės, skirtos dangos tvirtinimui, atkarpos.
- Išmatuokite reikalingą lentjuostės, skirtos dangos tvirtinimui, ilgį. Atpjaukite reikiamo ilgio lentjuostę.
- Prieš tvirtinant kreipiamąją, išgręžkite 3 mm skersmens skylės.
- Neužveržkite sraigtų labai stipriai, kad neperspaustų lentjuostės.



Lentjuostė, skirta dangos tvirtinimui, turi būti montuojama lygiai su karkaso rėmo viršum. Prieš tvirtinant kreipiamąją, išgręžkite 3 mm skersmens skylės. Neužveržkite sraigtų labai stipriai, kad neperspaustų lentjuostės.

Baseino modelis	Trumpoji sienos pusė	Ilgoji sienos pusė
+460	1.14 cm	1,18 cm + 1.18 cm + 0,28 cm
+540	1.14 cm	1,18 cm + 1.18 cm + 0,88 cm
+640	1.18 cm + 0.26 cm	1.18 cm + 1.18 cm + 1.18 cm + 0.29 cm
+840	1.18 cm + 0.55 cm	1.18 cm + 1.18 cm + 1.18 cm + 1.18 cm + 0.55cm

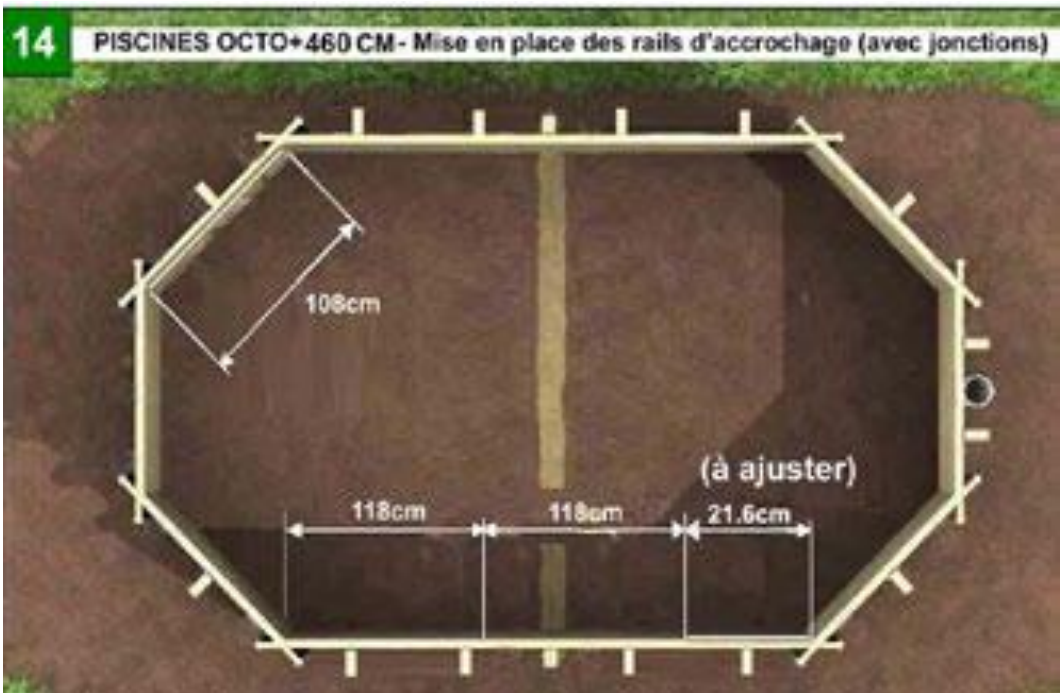


Kiekviename karkaso kampe pritvirtinkite jungtis (iš jungiamųjų detalių įpakavimo) 2 nerūdijančio plieno sraigtais (iš įpakavimo E), įstatant juos į griovelius, skirtus šiam tikslui. Šios detalės turi būti įrengtos lygiai su baseino sienos viršum. Ant kiekvienos sienos tvirtinama 1,18 cm ilgio lentjuostė, o po to papildomas segmentas pagal reikiamą ilgį.

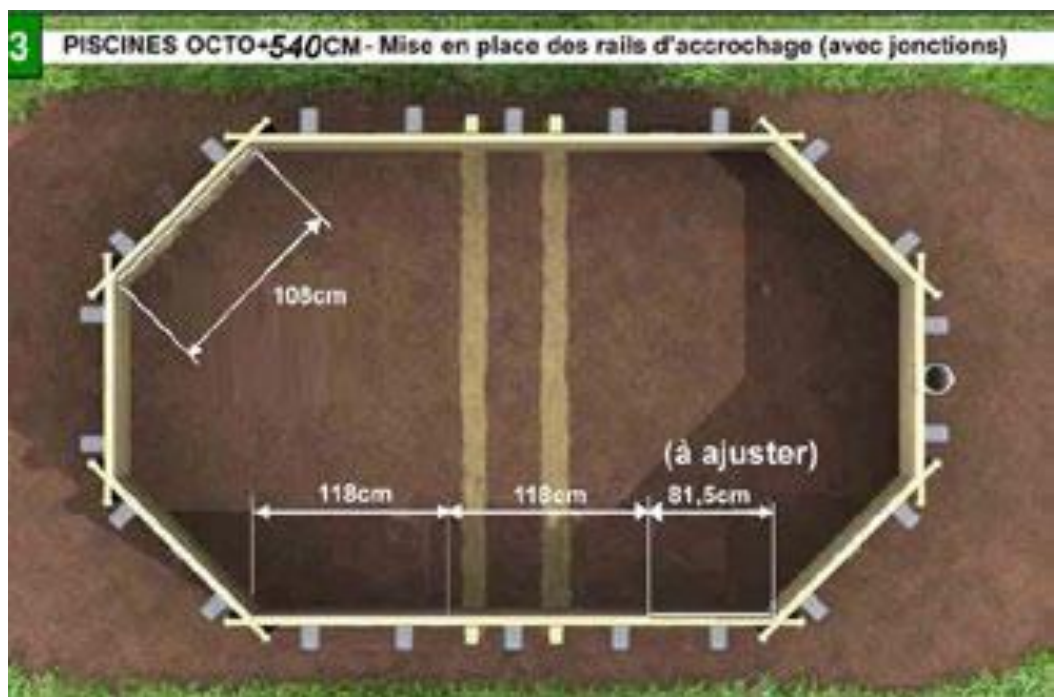
Paruoškite 8 papildomas lentjuostas kaip parodyta paveiksliuke apačioje. Prieš atpjaunant lentjuostę, įsitikinkite kad, bendras lentjuostės ilgis ant sienos atitinka atstumą tarp dviejų jungčių, minus 2 mm kampiniams sujungimams. Pjūviai turi būti tiesūs ir stačiu kampu. Išvalykite pjūvio vietas nuo šerpetų smulkios dildės pagalba.



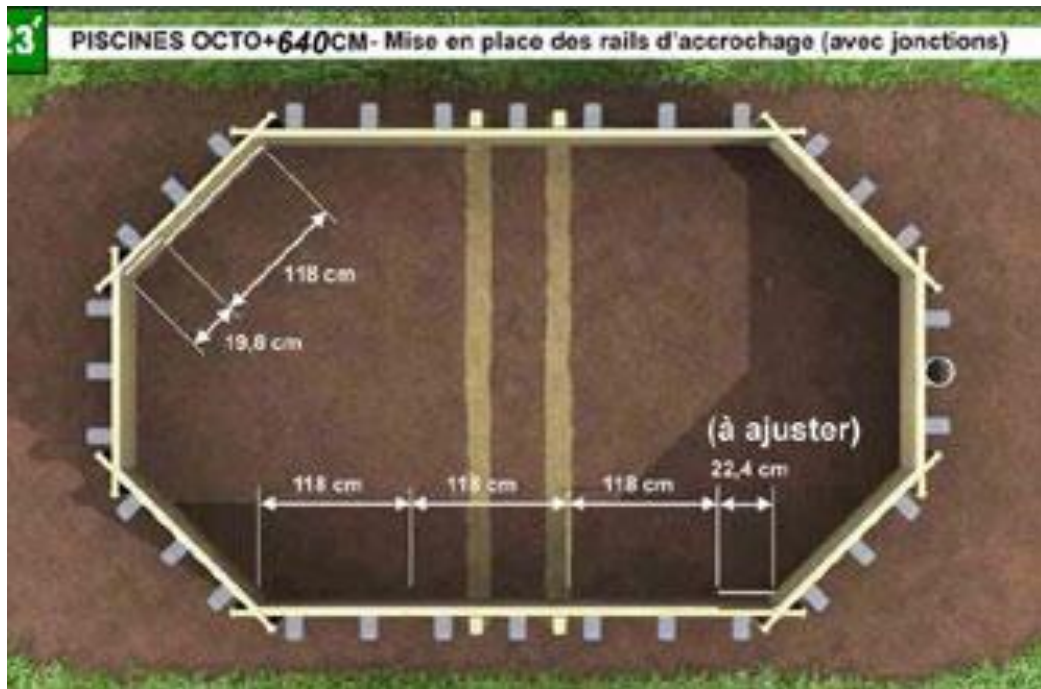
Įstatykite ilgąją lentjuostės dalį į kampinę jungtį. Kad lentjuostė lengviau įlįstų į jungtį, ją galima išlenkti. Užfiksuokite lentjuostę sraigtais 2 cm atstumu nuo galų ir po to pilnai pritvirtinkite lentjuostę sraigtais kas 20 cm.



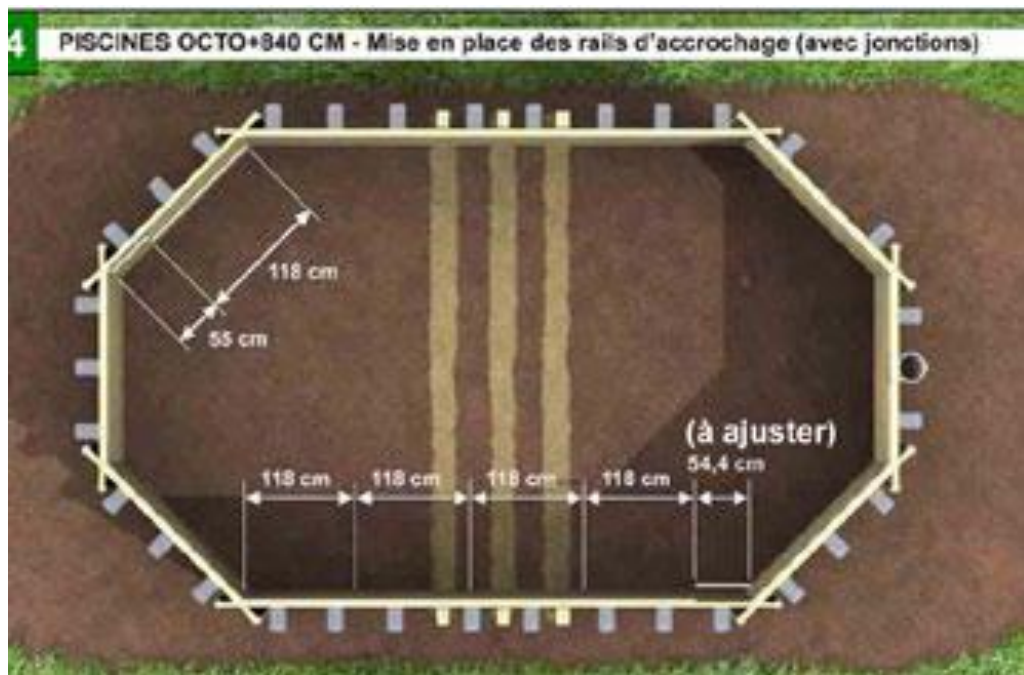
Baseino modelis: Octo+ 460, lentjuostės tvirtinimas, skirtas baseino dangai pritvirtinti



Baseino modelis: Octo+ 540, lentjuostės tvirtinimas, skirtas baseino dangai pritvirtinti



Baseino modelis: Octo+ 640, lentjuostės tvirtinimas, skirtas baseino dangai pritvirtinti



Baseino modelis: Octo+ 840, lentjuostės tvirtinimas, skirtas baseino dangai pritvirtinti



PATIESALO (MEMBRANOS) KLOJIMAS:

Svarbu! Žemė po patiesalu turi būti visiškai lygi, be iškilumų ir nelygumų. Nuo vandens slėgio gali matytis net mažiausi nelygumai dangos dugne. Išlyginę žemę, užpilkite baseino dugną smėlio ir cemento mišiniu (1 dalis cemento 7 dalims smėlio) ir suplūkite. Šio sluoksnio storis turi būti ne daugiau 1 cm. (Smėlis ir cementas į komplektą neįeina). Išskleiskite patiesalą baseine ir sulygininkite su konstrukcijos kampais. Išlygininkite visas raukšles. Patiesalas bus truputį mažesnis už baseino karkasą.